



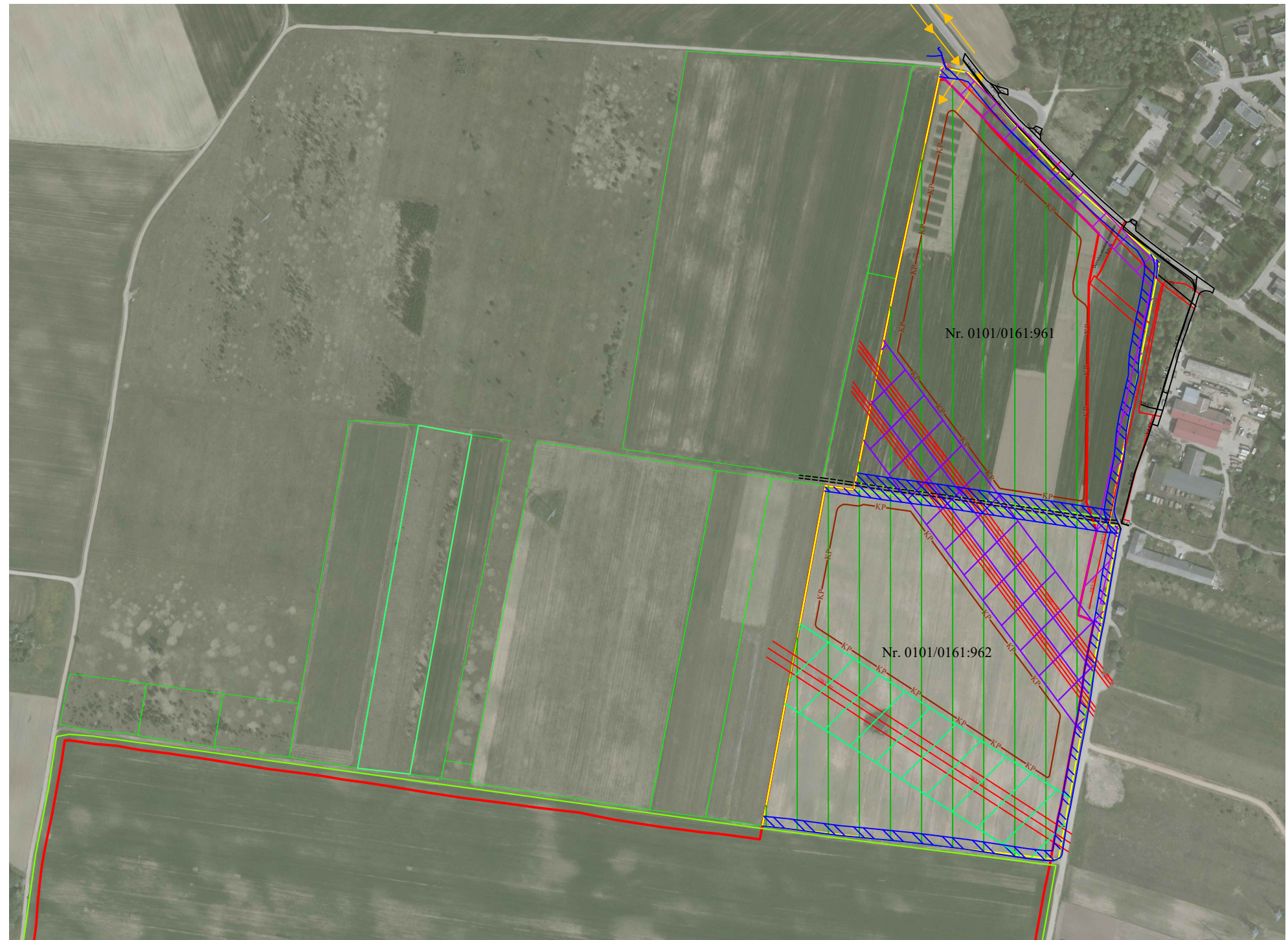
Pastabos:

- Karjere eismas vyks karjero vidaus keliais, kurių elementai turi atitikti kelių techninio reglamento KTR 1.01:2008 „Automobilių keliai“ ūkių vidaus kelių IIIv kategorijos reikalavimus. Minimalus vienos krypties eismo ir važiujamosios dalies plotis be kelkraščių sudaro 3,5 m, kelkraščiai - po 1 m, kelio plotis be praplatinimų - 5,5 m. Posūkio spinduliai neregamentuojami. Kelio paviršius formuojamas buldozeriu sutankinant naudingojo kardo sluoksnį. Išilginis kelio nuolydis negali būti didesnis nei 8 %. Įrengiant laikinus kelius, jų kelkraščiuose turės būti iškasti 0,3 - 0,4 m gylio paviršinio vandens nuvedimo kanalėliai. Taip pat natūraliu vandeniu bus laistomi ir karjero vidaus keliai. Sunkvežimiai išvežantys produkciją iš karjero bus dengiami tentais;

- Išvežant žaliavą iš karjero bus naudojama esama kelių infrastruktūros tinklu. Įvažiavimas ir išvažiavimas iš karjero planuojamas pro šiaurinę dalį. Sunkusis transportas iš karjero išvažiuos į Skurbutėnų g. ir už 15 m įvažiuos į J. Tiškevičiaus g. su asfalto danga, kuria toliau judės šiaurės vakarų kryptimi link galutinių produkcijos vartotojų. Išvežimo kelio atkarpos iš karjero iki J. Tiškevičiaus g. danga bus sustiprinta ją padengiant skalda ir pritaikyta sunkiojo transporto judėjimui. Bendras vidutinis produkcijos transportavimo atstumas skaičiavimuose priimamas 15 km.

- Skurbutėnų gatvė - tai D kategorijos gatvė. Šiai kategorijai priskiriamos pagalbinės gatvės, skirtos paskirstyti eismo srautus į nedideles teritorija, privažiuoti prie atskirų pastatų ir kitų objektų. D kategorijos gatvėse automobilių srautas neviršija 500 automobilių per parą. Tiškevičiaus gatvė - tai yra apie 4,8 km ilgio iš šiaurės vakarų į pietryčius vedanti C2 kategorijos gatvė. Šiai kategorijai priskiriamos aptarnaujančios gatvės - miesto vidaus transporto ryšiai, pagrindinės keleivių viešojo susisiekimo linijos. C2 kategorijos gatvėse automobilių srautas iki 1500 automobilių per parą;

- Naudojimo plano organizatorius pastoviai privalo vykdyti kelio būklės priežiūrą, o esant poreikiui ir sustiprinti važiujamosios dalies pagrindą.



(pagrindas yra ORT10LT, © Nacionalinė žemės tarnyba prie ŽŪM, 2013. © VĮ Registrų centras, 2017)

SUTARTINIAI ŽENKLAI

■ ■ ■ ■ ■ Planuojamos teritorijos riba apima žemės sklypus: kad. Nr. 0101/0161:961, Nr. 0101/0161:962

0000/0000:00 Žemės sklypo kadastrinis numeris

— Detaliai išžvalgyti žvyro/smėlio ištekliai

— Žemės sklypo riba

□ □ □ □ □ UAB „Žvyro karjerai“ planuojamas naudoti plotas (17,6 ha)

↔ Planuojamas žaliavos išvežimo kelias ir kryptis

—KP—KP— Projektuojamas išorinis kasybos pakopos kontūras.

▨ Orinės elektros perdavimo linijos apsaugos zona 110 kV

▨ Orinės elektros perdavimo linijos apsaugos zona 330 kV

▨ Kelio apsaugos zona

	PLANAVIMO ORGANIZATORIUS: UAB „Žvyro karjerai“, Plačioji g. 31, Senųjų Trakų k., LT-21146, Trakų r., įmonės kodas 111646297, tel. +8-528-59400, el. paštas - info@zvyras.com, int. svetainė www.zvyras.lt.	OBJKTAS: VILNIAUS MIESTO VAIDOTŲ SMĖLIO IR ŽVYRO TELKINIO DALIES NAUDOJIMO PLANAS		
		PLANAVIMO RENGĖJAS: UAB „GJ MAGMA“, įm. k. 121428749, Vaidevučio g.18, LT-08402, Vilnius, tel.85-2318178, faks.85-2784455, el.p.gj magma@gmail.com	ETAPAS: SPECIALIOJO PLANO RENGIMO STADIJA: SPRENDINIŲ KONKRETIZAVIMAS	
Leidimo tirti žemės gelmes Nr. 82	Brėžinys Nr. 5	SUSISIEKIMO SCHEMA		
Mastelis M 1:5 000	Nr.TPV 0093	Laimutė Murauskienė	2021	Lapas 1
				Lapų 1